

# Sockel und Stapelbausätze für Waschschleudermaschinen und Wäschetrockner



## Leistungen und Vorzüge

- Ein Sockel bringt die Maschine auf eine bequeme Arbeitshöhe – für bessere Ergonomie in Ihrer Wäscherei
- Vorder- und Seitenwände der Maschine sind bei Montage auf einem Sockel besser vor Abnutzung geschützt
- Tanks für Wasserrückgewinnung zum Einsparen von Betriebskosten
- Die Tanks sind platzsparend im Sockel untergebracht
- Flusensiebe verhindern Abfluss-Verstopfungen
- Sockel mit integriertem Flusensieb, von vorne zugänglich für einfache Reinigung und Wartung

### SOCKEL; offene Front und Seiten



Geeignet für die Modelle: WH6-6, WH6-7, WH6-8, TD6-6, TD6-10

Material: Edelstahl.



Geeignet für die Modelle: WH6-7, WH6-8, WH6-11, WH6-14, WH6-20, WH6-27, WH6-33, TD6-10

Material: Edelstahl.

### SOCKEL; geschlossene Front und Seiten



Geeignet für die Modelle: WH6-6, TD6-6

Höhe: 100 mm

988918473

Material: Edelstahl

988918474

Material: Verzinkt, silbergrau lackiert



Geeignet für die Modelle: WH6-6, TD6-6

Höhe: 290 mm

988918483 (WH6-6)

988918487 (TD6-6)

Material: Edelstahlfront und verzinkte, silbergrau lackierte Seiten

988918484 (WH6-6)

988918488 (TD6-6)

Material: Verzinkte, silbergrau lackierte Front und Seiten

### Spezialmodell „schwimmendes Fundament“ (mit Beton ausgefüllt)

988918485 (WH6-6)

Material: Edelstahlfront und verzinkte silbergrau lackierte Seiten

988918486 (WH6-6)

Material: Verzinkte, silbergrau lackierte Front und Seiten

### SOCKEL; geschlossene Front und Seiten

5



Geeignet für die Modelle: WH6-7, WH6-8, WH6-11, WH6-14, WH6-20, WH6-27, WH6-33, TD6-10

Material: Verzinkter, silbergrau lackierter Stahl mit Edelstahl-Frontabdeckung.

6



Geeignet für die Modelle: WN6-8, WN6-9, WN6-11, WN6-14, WN6-20, WN6-28, WS6-8, WS6-9, WS6-11, WS6-14, WS6-20, WS6-28

Material: Verzinkter Stahl mit Edelstahl-Frontabdeckung.

### SOCKEL; mobil

7



Geeignet für die Modelle: WH6-7, WH6-8, WH6-11, TD6-10

Material: Verzinkter, silbergrau lackierter Stahl mit Edelstahl-Frontabdeckung.

Eigenschaften: Der Bodenrahmen hat vier Räder. Erleichtert Wartungsarbeiten in engen Räumen.

### SOCKEL; „schwimmendes Fundament“

8



Geeignet für die Modelle: WH6-7, WH6-8, WH6-11, WH6-14, WH6-20, WH6-27, WH6-33

Material: Verzinkter, silbergrau lackierter Stahl mit Edelstahl-Frontabdeckung.

Eigenschaften: Ein „schwimmendes Fundament“, das mit Beton ausgegossen wird, überträgt keinen Schall an andere Gebäudeteile.

**SOCKEL; geschlossene Front und Seiten; auf Rollen**

9



Geeignet für die Modelle: TD6-7

988918475	Höhe: 100 mm
	Material: Edelstahl
988918476	Höhe: 100 mm
	Material: Verzinkt, silbergrau lackiert

**SOCKEL; offene Front und Seiten mit Rollen**

10



Geeignet für die Modelle: TD6-7

988918477	Höhe: 370 mm
	Material: Edelstahl
988918478	Höhe: 370 mm
	Material: Verzinkt, silbergrau lackiert

**STAPELBAUSATZ mit oder ohne Sockel**


Geeignet für die Modelle: WH6-6 mit TD6-7

988918479	Edelstahl-Stapelbausatz ohne Sockel
988918480	Verzinkter, silbergrau lackierter Stapelbausatz ohne Sockel
988918481 + 988918473	Edelstahl-Stapelbausatz mit Sockel inbegriffen
988918482 + 988918474	Verzinkter, silbergrau lackierter Stapelbausatz mit Sockel inbegriffen
988918481	Edelstahl-Stapelbausatz bei Wiederverwendung von vorhandenem Sockel
988918482	Verzinkter, silbergrau lackierter Stapelbausatz bei Wiederverwendung von vorhandenem Sockel

**STAPELBAUSATZ**


Geeignet für die Modelle: WH6-6 mit TD6-6

988802039	Tiefe: 210 mm
	Material: Verzinkt, silbergrau lackiert

### Hochtourige Waschscheudermaschinen

Pos.	Höhe in mm	WH6-6	WH6-7, WH6-8	WH6-11	WH6-14	WH6-20	WH6-27	WH6-33
1	200	988918610						
1	290	988918611						
1	555	988918612						
1	240		988918505					
2	490		988918506	988918606				
2	485				988918706			
2	490							
2	460					988918806		
2	460							
2	430						988918906	988919006
2	430							
3	100	988918473						
3	100	988918474						
4	290	988918483						
4	290	988918484						
4	290	988918485						
4	290	988918486						
5	190		988918571	988918671				
5	210				988918771			
5	230					988918871	988918971	988919071
7	190		988918573	988918673				
8	190		988918572	988918672				
8	210				988918772			
8	230					988918872	988918972	

### Normal- und supertourige Waschscheudermaschinen

Pos.	Höhe in mm	WN6-8, WS6-8	WN6-9, WS6-9	WN6-11, WS6-11	WN6-14, WS6-14	WN6-20, WS6-20	WN6-28, WS6-28
6	200	988919501	988919501				
6	220			988919503	988919551		
6	240					988919552	988919553

### Wäschetrockner

Pos.	Höhe in mm	TD6-6	TD6-7	TD6-10
10	370		988918477	
10	370		988918478	
1	200	988918610		
1	240			988918505
1	290	988918611		
1	555	988918612		
2	490			988918506
3	100	988918473		
3	100	988918474		
4	290	988918487		
4	290	988918488		
5	190			988918581
9	100		988918475	
9	100		988918476	
7	190			988918583

**FLUSENKASTEN**

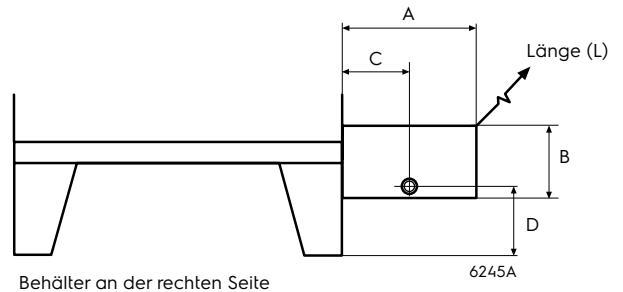

988918010: WH6-6  
 988918021: WH6-7, WH6-8, WN6-8, WS6-8  
 988918022: WH6-11, WN6-11, WS6-11, W4130H, WH6-14, WN6-14, WS6-14  
 988703041: W4180H, WH6-20, WN6-20, WS6-20, W4250H, WH6-27, WN6-28, WS6-28, W4300H, WH6-33, WN6-35, WS6-35

Material: Edelstahl.  
 Funktion: Filter für einfache Reinigung.  
 Ablaufanschluss: ø 32 mm (25 l)  
 ø 50 mm (45 l, 75 l)

988918016: WH6-6  
 Material: Edelstahl.  
 Funktion: Filter für einfache Reinigung.  
 Der Auffangbehälter kann wahlweise seitlich oder auf der Rückseite an den Sockel von Modell WH6-6 angeschlossen werden. Einschließlich Deckel und Schläuchen.

	A	B	L
25 l	280	165	615
45 l	345	220	680
75 l	480	215	820
100 l	485	220	930

WH6-6  
 C = 155 mm  
 D = 95 mm (E=200)  
 D = 165 mm (E=290)



## SOCKEL mit herausnehmbarem Flusenfach



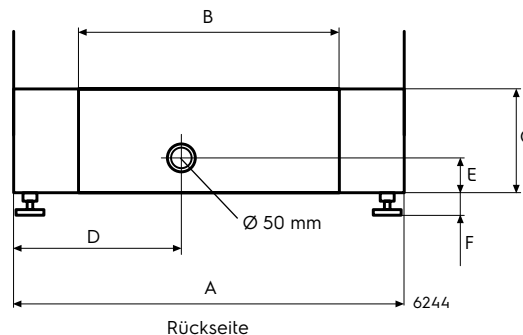
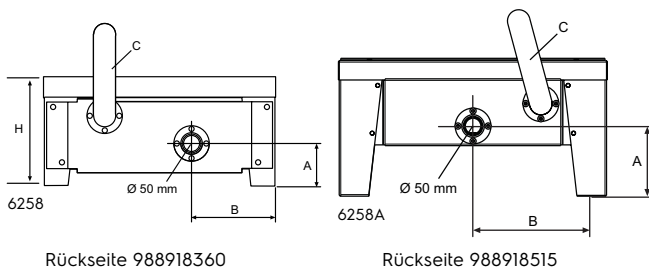
988918360: WH6-6  
 988918515: WH6-7, WH6-8  
 Material: Edelstahl.  
 Funktion: Integriertes Flusenfach.  
 Unter dem Sockel, leicht zu reinigen.  
 Tiefe: WH6-6: 650 mm  
 WH6-7: 700 mm  
 WH6-8: 700 mm

988918574: WH6-7, WH6-8  
 988918674: WH6-11  
 Material: Verzinkter, silbergrau lackierter Stahl mit Edelstahl-Flusenfilterfach.  
 Inhalt: 33 Liter.  
 Ablaufanschluss:  $\varnothing$  50 mm  
 Tiefe: 910 mm

	WH6-6	WH6-7	WH6-8
A	110	180.5	180.5
B	220	340	340
H	290	350	350

	A	B	C	D	E	F
WH6-7, WH6-8	700	470	185	300	60	20-50
WH6-11	810	600	185	355	60	20-50

C = Ablauf der Maschine



## TANKS zur Wiederverwendung von Wasser oder Lösungsmittel - Nur für Clarus Control

988803825 (50Hz): W4130H  
 988803818 (50Hz): W4180H,  
 W4240H  
 988803826 (60Hz): W4130H  
 988803819 (60Hz): W4180H,  
 W4240H

**A = Nur Ablaufventilgehäuse:**

988803823 (50Hz): W4130H,  
 W4180H,  
 W4240H  
 988803824 (60Hz): W4130H,  
 W4180H,  
 W4240H



Material: Edelstahl  
 Funktion: Wiederverwendung von Wasser oder Lösungsmittel. Lieferung einschließlich Pumpe, Filter, Ventilen, Schlauch und Kabel für den Anschluss an die Maschine.  
 Inhalt: 140 oder 200 Liter

**SOCKEL mit integriertem Tank - Only for Clarus Control**



- 988918717 (50Hz): W4130H
- 988918817 (50Hz): W4180H
- 988918957 (50Hz): W4240H
- 988919017 (50Hz): W4300H
- 988918718 (60Hz): W4130H
- 988918818 (60Hz): W4180H
- 988918958 (60Hz): W4240H
- 988919018 (60Hz): W4300H

Material: Verzinktes Stahlblech mit einem Edelstahltank und Frontwand.

Funktion: Wiederverwendung von Wasser oder Lösungsmittel. Lieferung einschließlich Pumpe, Filter, Ventilen, Schlauch und Kabel für den Anschluss an die Maschine.

Inhalt: 120 Liter: W4130H  
145 Liter: W4180H  
160 Liter: W4240H, W4300H

A	B	C	D	E	F	G	H	I
900	570	300	300	380	500	170	430	75
960	600	300	330	380	530	170	460	75
1010	630	300	350	380	560	170	490	75
1010	630	300	350	380	560	170	490	75

- K Ablauf  $\varnothing$  75 von Maschine zu Abfluss
- L Ablauf  $\varnothing$  75 von Überlauf am Tank zum Abfluss
- M Kaltwasseranschluss, DN20
- N Anschluss für Reinigungstank

